

المرجع :  
التاريخ :  
الموافق :  
قرار وزاري رقم ( ١ / ٢٠٠٧ )  
بشأن الهيكل التنظيمي لأجهزة الهيئة المختلفة

وزير التربية ووزير التعليم العالي - رئيس مجلس الإدارة

- بعد الإطلاع على أحكام قانون ونظام الخدمة المدنية .
- وعلى القانون رقم ٨٢/٦٣ في شأن إنشاء الهيئة العامة للتعليم التطبيقي والتدريب .
- وعلى قرار الهيئة رقم ١٥/١٩٨٩ بشأن إعادة تنظيم أجهزة الهيئة المختلفة .
- وعلى القرارات أرقام ( ١٦ ، ١٧ ، ١٨ ، ١٩ ، ٢٠ لسنة ١٩٨٩ ) الصادرة بشأن تنظيم وتحديد إختصاصات أجهزة الهيئة .
- وعلى قرار الهيئة رقم ١٦٥٤/١٩٩٥ بشأن تعديل الهيكل التنظيمي لأجهزة الهيئة .
- وبناء على ما قرره مجلس إدارة الهيئة في إجتماعه رقم (١٠٠) بتاريخ ١١/١٢/٢٠٠٥ بشأن إعادة دراسة الهيكل التنظيمي الحالي للهيئة .
- وعلى كتاب ديوان الخدمة المدنية رقم ٤٢٧٦٧ المؤرخ في ١٧/١٠/٢٠٠٧ بشأن الموافقة على الهيكل التنظيمي للهيئة .
- وبناء على ما تقتضيه مصلحة العمل .

تقارير

مادة أولى : يعمل بالهيكل التنظيمي لأجهزة الهيئة على النحو التالي :

١. مجلس الإدارة
  ٢. المدير العام ويتبعه الأجهزة التالية :
- اللجان الدائمة
  - إدارة الشؤون القانونية
  - مكتب المدير العام وخدمة المواطن
  - أمانة السر لمجلس الإدارة
  - أمانة السر لمجلس المعاهد الأهلية
  - مساعد المدير العام للإشاءات
  - مكتب العلاقات العامة والإعلام
  - مكتب ضبط الجودة والإعتماد الأكاديمي



المرجع :

التاريخ :  
الموافق :  
١٤٣٥ هـ / ١٠ / ٢٠١٣ م

٣. قطاع التعليم التطبيقي والبحوث ويتبعه الأجهزة التالية :

- اللجان الدائمة
- إدارة البعثات والعلاقات الثقافية
- كلية الدراسات التجارية
- كلية العلوم الصحية
- إدارة البحوث
- كلية التربية الأساسية
- كلية الدراسات التكنولوجية
- كلية التمريض

٤. قطاع التخطيط والتنمية ويتبعه الأجهزة التالية :

- اللجان الدائمة
- إدارة التطوير الإداري
- مركز دعم القرار
- إدارة التخطيط والمتابعة
- إدارة متابعة الخريجين وسوق العمل
- مركز تطوير المناهج

٥. قطاع التدريب ويتبعه الأجهزة التالية :

- اللجان الدائمة
- مركز ابن الهيثم للتدريب أثناء الخدمة
- إدارة قبول وتسجيل المتدربين
- معهد السياحة والتجميل والأزياء
- معهد التدريب الإشرافي
- المعهد الصناعي (الشويخ)
- المعهد العالي للاتصالات والملاحة
- معهد التمريض
- إدارة تنسيق الدورات الخاصة
- المعهد العالي للطاقة
- معهد السكرتارية والإدارة المكتبية
- معهد التدريب المهني
- المعهد الصناعي ( صباح السالم )

٦. قطاع الشؤون الإدارية والمالية ويتبعه الأجهزة التالية :

- إدارة الشؤون الإدارية
- إدارة الخدمات العامة
- إدارة الشؤون المالية
- إدارة التوريدات
- إدارة شؤون أعضاء هيئة التدريس والتدريب
- إدارة الشؤون الهندسية والصيانة
- إدارة المخازن
- نادي العاملين



المرجع :

التاريخ : ٧ - يوليو ٢٠٠٤

٧. قطاع الخدمات الأكاديمية المساندة ويتبعه الأجهزة التالية : الموافق : / /

- عمادة المكتبات
- عمادة خدمة المجتمع والتعليم المستمر
- عمادة النشاط والرعاية الطلابية
- عمادة القبول والتسجيل
- مركز تقنية المعلومات والحاسب الآلي
- مركز القياس والتقويم

#### ملاحظة (١)

تفصيل اللجان الدائمة للمدير العام : اللجنة العليا للقبول / اللجنة التنفيذية / اللجنة العليا للتخطيط / اللجنة العامة للبعثات / اللجنة العليا للتعيينات .

#### ملاحظة (٢)

تفصيل اللجان الدائمة للنواب : لجنة الشؤون العلمية / لجنة البحوث / لجنة الترقّيات / لجنة التخطيط / لجنة شؤون التدريب .

مادة ثانية : تباشر أجهزة الهيئة المشار إليها بالهيكل التنظيمي الاختصاصات التفصيلية المرافقة لهذا القرار .

مادة ثالثة : يتم إعادة توزيع القوى العاملة في جميع الوحدات التنظيمية بقرارات لاحقة من مدير عام الهيئة .

مادة رابعة : يتم إدراج الوحدات التنظيمية المستحدثة بالنظم المتكاملة للخدمة المدنية .



المرجع :  
التاريخ : ٧ / يناير / ٢٠٠٨  
الموافق : / /

مادة خامسة : علي جهات الاختصاص - كل فيما يخصه - تنفيذ هذا القرار والعمل بموجبه -  
إعتباراً من تاريخ صدوره ، ويلقى كل ما يتعارض معه من قرارات وأحكام .

وزير التربية وزير التعليم العالي

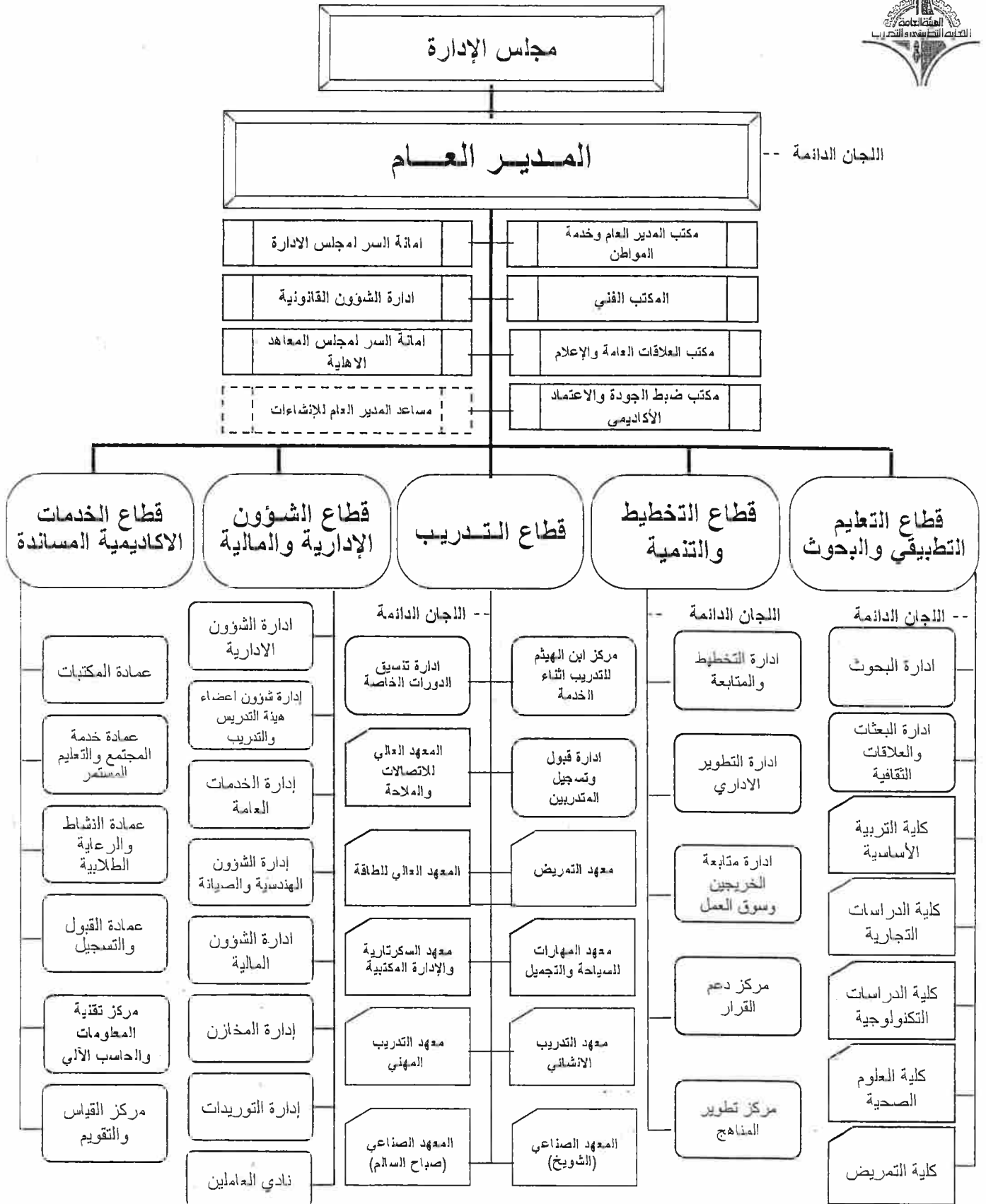
رئيس مجلس إدارة الهيئة

أ. نورية صبيح الصباح

السخ :

- مكتب السيد / وزير التربية وزير التعليم العالي - رئيس مجلس الإدارة
- مكتب السيد الدكتور المدير العام
- مكاتب السادة نواب المدير العام
- أجهزة الهيئة المختلفة
- ديوان الخدمة المدنية
- الشئون القارية
- المسجل العام

# الهيكل التنظيمي للهيئة العامة للتعليم التطبيقي والتدريب



ملاحظة : تفصيل اللجان الدائمة للمدير العام : اللجنة العليا للقبول / اللجنة التنفيذية / اللجنة العليا للتخطيط / اللجنة العامة للبعثات / اللجنة العليا للتعينات

ملاحظة : تفصيل اللجان الدائمة للقطاعات : لجنة الشؤون العامة / لجنة البحوث / لجنة الترفيق / لجنة التخطيط / لجنة شؤون التدريب